

臺北市府社會局 112 年志工管理整合平台

系統教育訓練



講師：謝金鳳 專案經理

議程

- 一、課程大綱時間表
- 二、世壯運志工招募流程說明
- 三、使用者角色權限
- 四、系統架構說明
- 五、系統操作使用說明
- 六、Q&A



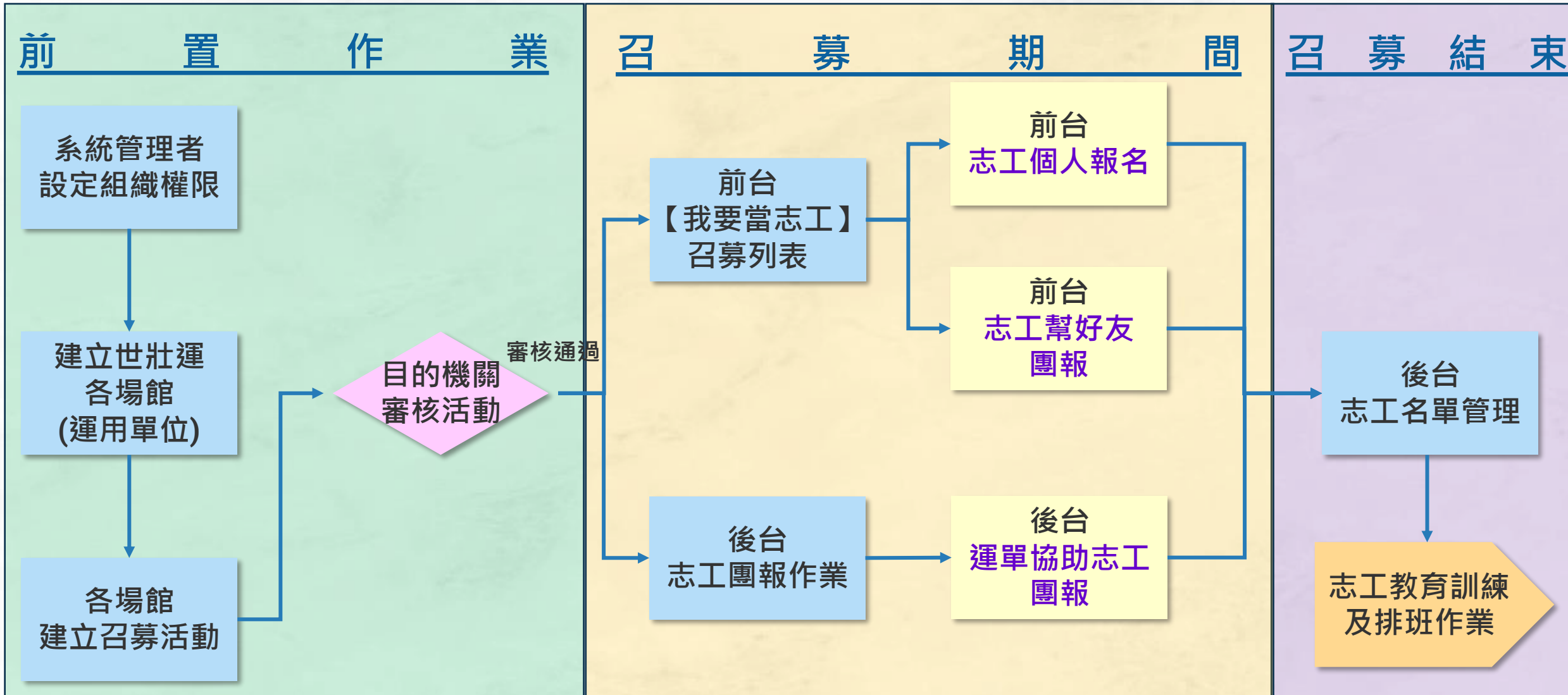
Together
We Are
Stronger

課程大綱時間表

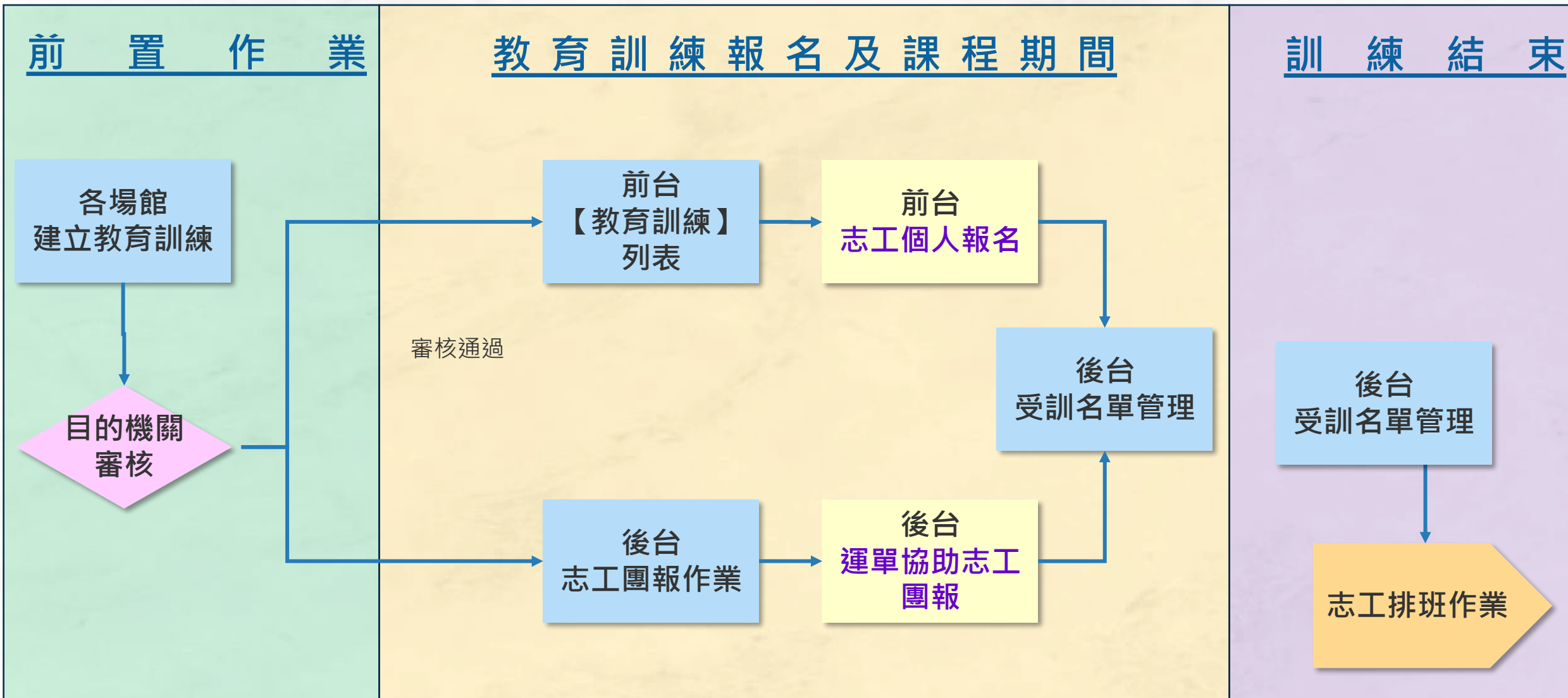
時間	課程內容	適用對象
10分鐘	業管單位主持人致詞	全體
10分鐘	【世壯運】志工招募流程說明	全體
10分鐘	系統角色及架構說明	全體
30分鐘	【志工系統-招募前台】 訊息公告 志願服務運用單位介紹 申請成為運用單位 我要當志工 志工專區	志工 主管機關 目的機關
30分鐘	【志工系統-管理後台】 志工運用及團隊管理 運用單位資料維護 招募媒合系統 教育訓練系統 差勤管理系統 各項申請系統 表單審核系統 各項統計分析 半年報/年度成果報	主機機關 目的機關 運用單位 志工隊管理員
15分鐘	【志工系統-管理後台】 前台管理 系統管理	主機機關 目的機關
15分鐘	問題與討論	

散會

【世壯運】志工招募作業說明



【世壯運】志工教育訓練說明



志工系統-角色VS.系統別

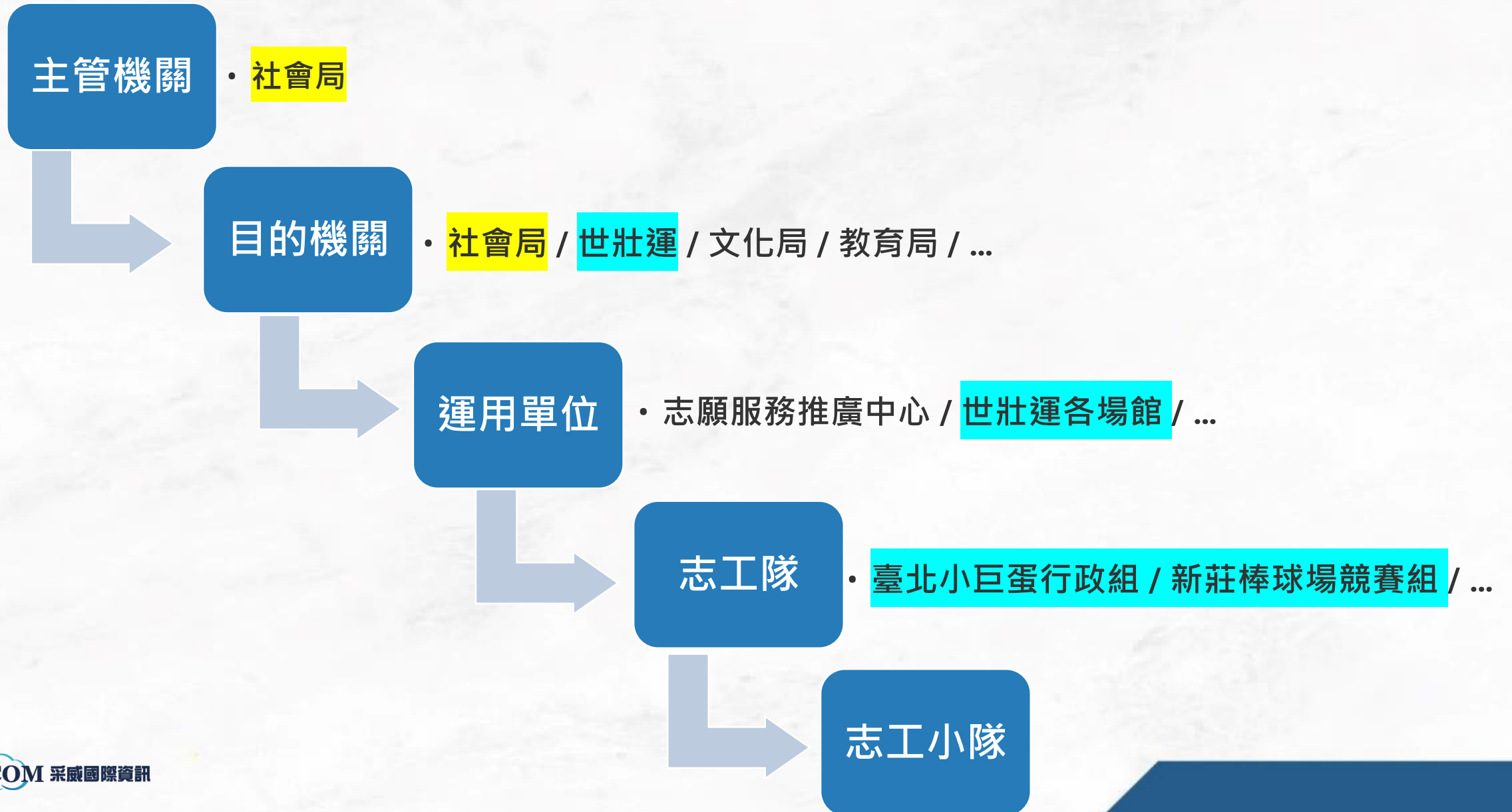
志工招募 平台(前台)

- **適用對象：志工、未備案之運用單位、民眾**
 - 民眾 - 閱覽網站資訊
 - 志工 - 提供註冊、登入及相關資料檢視
 - 運用單位 - 提供申請成為後台使用者

志工管理 平台(後台)

- **適用對象：主管機關、目的機關、運用單位、志工隊**
 - 主管機關 - 管理全系統資料
 - 目的機關 - 管理該機關轄下所有運用單位的志工相關資料
 - 運用單位 - 管理該運用單位轄下(含志工隊) 的志工相關資料
 - 志工隊 - 管理該志工隊轄下的志工相關資料

志工系統-單位組織層級



【世壯運】志工服務分組 (各場館為運單角色)

【世壯運】主辦單位 (專屬目的機關)

A場館服務

(新北00運單獨立招募)

B場館服務

(台北XX運單獨立招募)

管理中心

專案
志工

行政
組

競賽
組

交通
組

膳食
組

醫療
組

外語
組

行政
組

競賽
組

交通
組

膳食
組

醫療
組

主營
運中
心

客服
中心

認證
與報
到中
心

國際
研討
會

物流
管理
中心

開閉
幕活
動

時間+
班別+
人數

采威國際資訊

時間+
班別+
人數

志工招募平台 (前台)

2025雙北世界壯年運動會暨志工招募平台

首頁

訊息公告

志願服務
運用單位
介紹

申請成為
運用單位

我要當
志工

活動集錦

資源
補給站

志工招募平台 (後台)

臺北市志工管理整合平臺

首頁

志工運用及團隊管理

運用單位資料維護

招募(媒合)系統

志工保險管理

教育訓練系統

差勤管理系統

各項申請系統

表單審核系統

半年報 / 年度成果報

各項統計分析

前台管理

系統管理

個人資料維護

一、登入頁



後臺登入適用對象

1. 主管機關
2. 目的機關
3. 運用單位管理者
4. 志工隊管理者
5. 志工小隊管理者



台北市志願服務整合資訊平台

帳號

請輸入帳號

密碼

請輸入密碼

驗證碼

請輸入驗證碼



[重新產生](#)

登入

[忘記密碼?](#)

首頁-主功能&世壯運招募橫幅

[回首頁](#) | [操作指南](#) | [網站導覽](#) | [訂閱電子報](#) | [登入](#) | [臺北通登入](#)



[訊息公告](#) | [志願服務運用單位介紹](#) | [申請成為運用單位](#) | [活動集錦](#) | [資源補給站](#)



2025 雙北世界壯年運動會
WORLD MASTERS GAMES
2025.5.17-30 和世界挑一場

WORLD MASTERS GAMES 2025 NEW YORK CITY
INTERNATIONAL MASTERS GAMES ASSOCIATION

2024年2月 開始報名

運動無界 | 人生無限 SPORTS beyond AGE! LIFE w

世壯運一頁式網頁

志工專區

志工登入

回首頁 | 操作指南 | 網站導覽 | 訂閱電子報 | 登入 | 臺北通登入

TAIPEI 臺北市政府 志工管理整合平台

WORLD MASTERS GAMES 雙北世界壯年運動會 2025

2024年2月 開始報名

雙北世界壯年運動會 WORLD MASTERS GAMES 2025.5.17-30 和世界

會員註冊 | 忘記帳號 | 忘記密碼 | 忘記帳號密碼

運動無界 | 人生無限 SPORTS beyond AGE! LIFE without LIMITS!

志工請登入

請輸入您的帳號及密碼，登入志工專區

*使用者帳號

*登入密碼

*驗證碼 5HNL

驗證碼不分大小寫

登入

我要當志工 >

首頁-世壯運競賽場館分布

[回首頁](#) | [操作指南](#) | [網站導覽](#) | [訂閱電子報](#) | [登入](#) | [臺北通登入](#)



[訊息公告](#) | [志願服務運用單位介紹](#) | [申請成為運用單位](#) | [活動集錦](#) | [資源補給站](#)



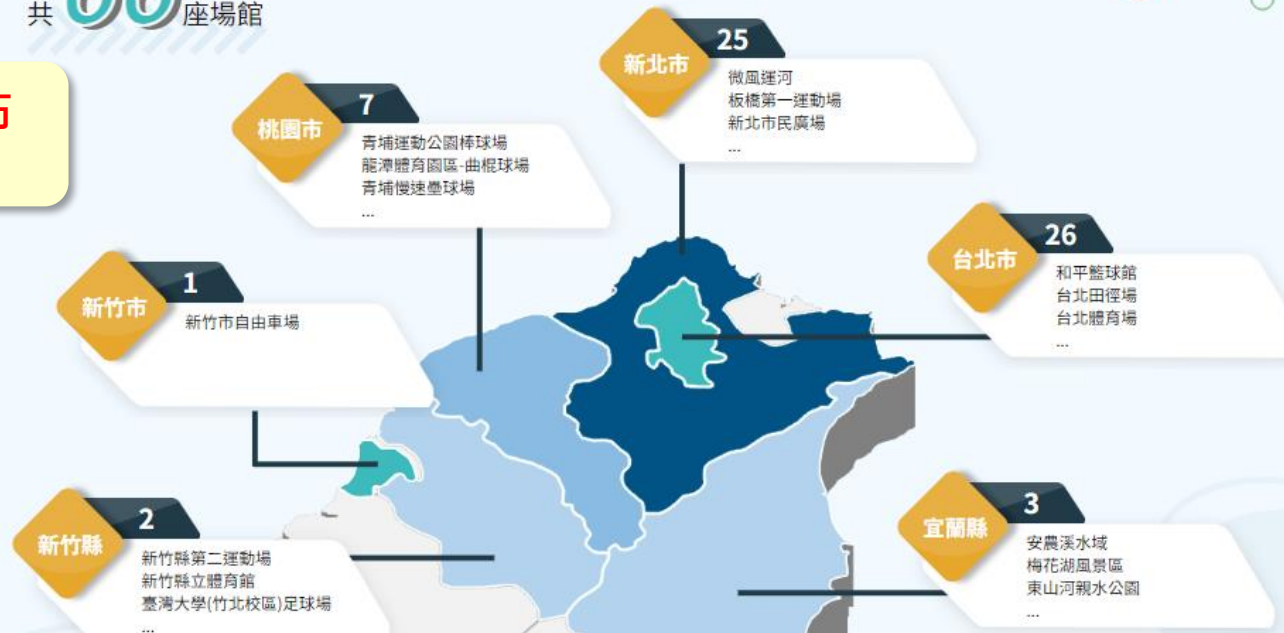
“ 競賽場館分布 ”

— MAP —

主辦城市 | 臺北市 & 新北市 | 協辦縣市 | 桃園市 & 新竹縣 & 新竹市 & 宜蘭縣

共 **66** 座場館

世壯運各縣市場館分布
點選縣市可開啟視窗



首頁-世壯運競賽場館分布(續)

回首頁 | 操作指南 | 網站導覽 | 訂閱電子報 | 登入 | 臺北通登入

TAIPEI 臺北市 志工管理整合

我要當志工 >

競賽場館分布

臺北市 新北市 桃園市 新竹市 新竹縣 宜蘭縣

臺北田徑場	臺北市府前廣場	臺北體育館
臺北大巨蛋	天母棒球場	和平籃球館
南港運動中心	迎風河濱公園棒球場(觀山棒球場)	臺北市立大學(天母校區)綜合體育館

關閉

龍潭體育園區-曲棍球場
青埔慢速壘球場
...

1 新竹市
新竹市自由車場

26 台北市
和平籃球館
台北田徑場
台北體育館
...

back to top

首頁-訊息公告區

[回首頁](#) | [操作指南](#) | [網站導覽](#) | [訂閱電子報](#) | [登入](#) | [臺北通登入](#)



[訊息公告](#) | [志願服務運用單位介紹](#) | [申請成為運用單位](#) | [活動集錦](#) | [資源補給站](#)



訊息公告

-  [社會局](#) 2022 / 09 / 23
轉知臺北市政府社會局辦理「臺北市112年度志願服務督導菁英管理研習理研習理研習理研習理研習理研習...
-  [社會局](#) 2022 / 09 / 23
轉知臺北市政府社會局辦理「臺北市112年度志願服務督導菁英管理研習理研習理研習理研習理研習理研習...
-  [社會局](#) 2022 / 09 / 23
轉知臺北市政府社會局辦理「臺北市112年度志願服務督導菁英管理研習理研習理研習理研習理研習理研習...
-  [社會局](#) 2022 / 09 / 23
轉知臺北市政府社會局辦理「臺北市112年度志願服務督導菁英管理研習理研習理研習理研習理研習理研習...
-  [社會局](#) 2022 / 09 / 23
轉知臺北市政府社會局辦理「臺北市112年度志願服務督導菁英管理研習理研習理研習理研習理研習理研習...

[了解更多 >](#)

常見問答

教育訓練

招募活動

- [社會局](#) 2022 / 09 / 23
轉知臺北市政府社會局辦理「臺北市112年度志願服務督導菁英管理研習理研習理研習理研習理研習理研習...
- [社會局](#) 2022 / 09 / 23
轉知臺北市政府社會局辦理「臺北市112年度志願服務督導菁英管理研習理研習理研習理研習理研習理研習...
- [社會局](#) 2022 / 09 / 23
轉知臺北市政府社會局辦理「臺北市112年度志願服務督導菁英管理研習理研習理研習理研習理研習理研習...
- [社會局](#) 2022 / 09 / 23
轉知臺北市政府社會局辦理「臺北市112年度志願服務督導菁英管理研習理研習理研習理研習理研習理研習...
- [社會局](#) 2022 / 09 / 23
轉知臺北市政府社會局辦理「臺北市112年度志願服務督導菁英管理研習理研習理研習理研習理研習理研習...



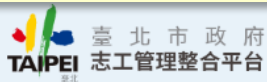
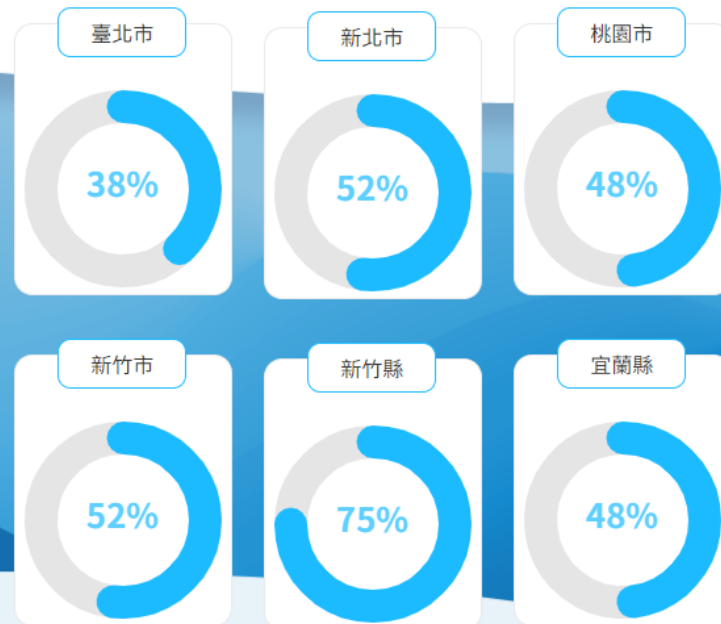
C:/Users/emilychen/OneDrive - 采威國際資訊(股)/2023_智慧治理_專案管理一節/.../index.h...

首頁-志工招募現況

“世壯運志工 招募現況” — STATUS —

顯示各縣市所有場館志工的招募百分比

例如: 臺北市10個場館共招募100位志工，
已報名80人，招募百分比為80%



訊息公告

訊息公告
招募活動
教育訓練
常見問答

志願服務運用單位介紹

志願服務團隊介紹
志願服務運用單位介紹

申請成為運用單位

志願服務計畫核備
申請成為運用單位

我要當志工

志工招募

活動集錦

活動花絮
精彩影音

資源補給站

相關法規
好站連結
檔案下載
系統操作教學

本網站為臺北市政府社會局版權所有，委託本市志願服務推廣中心維護，相關問題請洽臺北市志願服務推廣中心。
電話：02-2302-3993 服務時間：星期一至星期五9:00-18:00 (12:00-13:30為午休時間)，例假日及國定假日休息
地址：110038 臺北市信義區大道路116號7樓

[服務條款](#) | [隱私權政策](#)

Thank You.

“ Together We Are Stronger ”

誠信

熱情

專業

永續

ISCOM

采威國際資訊

ISCOM Online International Information Inc.